

ROBOTS DE POSE

ROBBY 280

(150 à 280 kg)

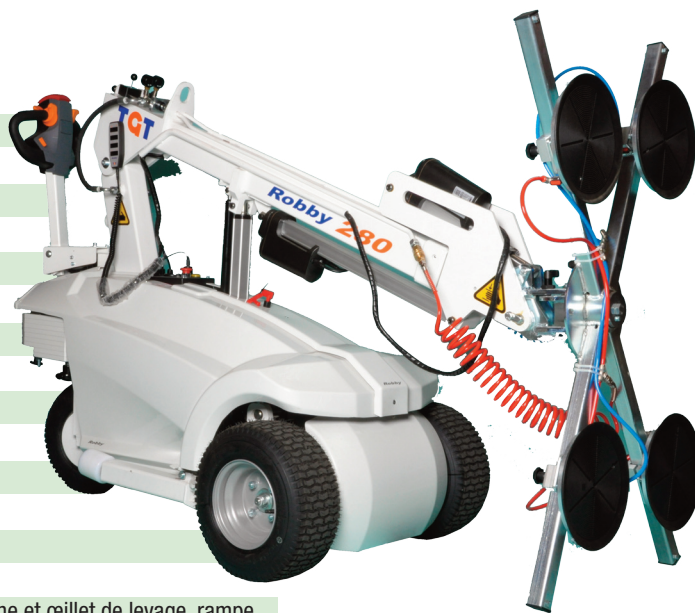
Le robot de pose ROBBY 280 est spécifiquement conçu pour l'installation de vitrages et fenêtres de grandes tailles sur les chantiers. Il dispose d'un moteur électrique et d'un chargeur de batterie intégré, assurant une manipulation précise et sécurisée des charges lourdes.

Avec ses ventouses à double circuit, le ROBBY 280 peut supporter des charges allant jusqu'à 280 kg. Ces ventouses sont contrôlées via un joystick de télécommande, ce qui permet à une seule personne de les manœuvrer facilement. Son bras télescopique de 500 mm, combiné à un système d'articulation, facilite le passage à travers des espaces restreints comme des portes et des couloirs.

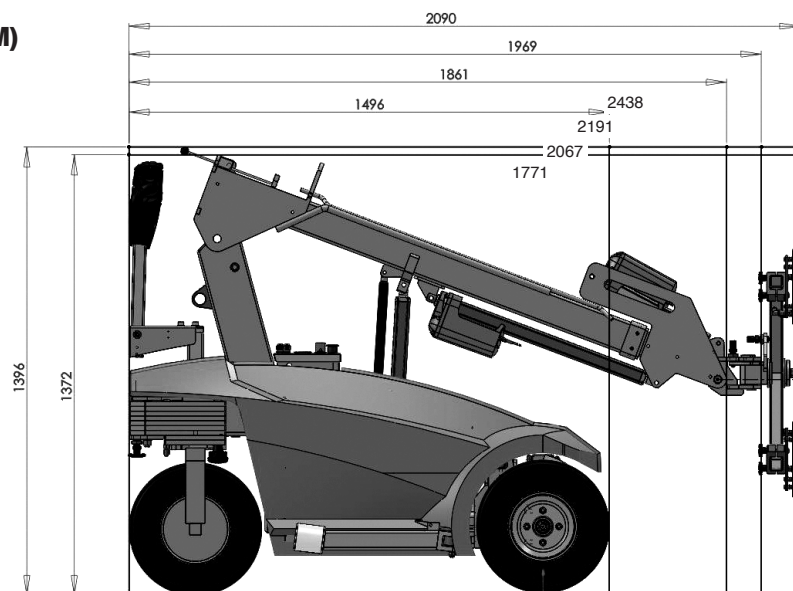
Le robot est équipé de roues motrices à l'avant et de deux stabilisateurs latéraux pour une stabilité accrue lors des déplacements latéraux, pouvant atteindre jusqu'à 200 mm. Un indicateur de batterie avec compteur d'heures intégré permet de surveiller les performances et de planifier les recharges. En cas d'urgence, un dispositif d'arrêt protège l'utilisateur.

CARACTÉRISTIQUES TECHNIQUES ROBBY 280

Encombrement (LxlxH)	2090 x 800 x 1.396 mm
Capacité de levage frontale maxi	280kg
Capacité de transport latéral maxi	150 kg
Diam. des ventouses	4 x 270 mm
Extension électrique maxi du bras	700 mm
Hauteur de levage max.	2.500 mm
Ajustement frontale de pose	Electrique sur +/-100 mm
Basculement	Electrique sur 100°
Rotation des ventouses	Manuelle sur 360°
Transport latéral	Manuel sur 90°
Vitesse de transport réglable	1 à 5 km/h
Chargeur	220 Volts mono
Batterie	2 x 12 Volt
Poids total (inclus contre-poids)	484 kg
Accessoires	Double roue motrice, fourche et œillet de levage, rampe, Stabilisateurs, élingue de levage, radio-commande...



ENCOMBREMENT (MM)



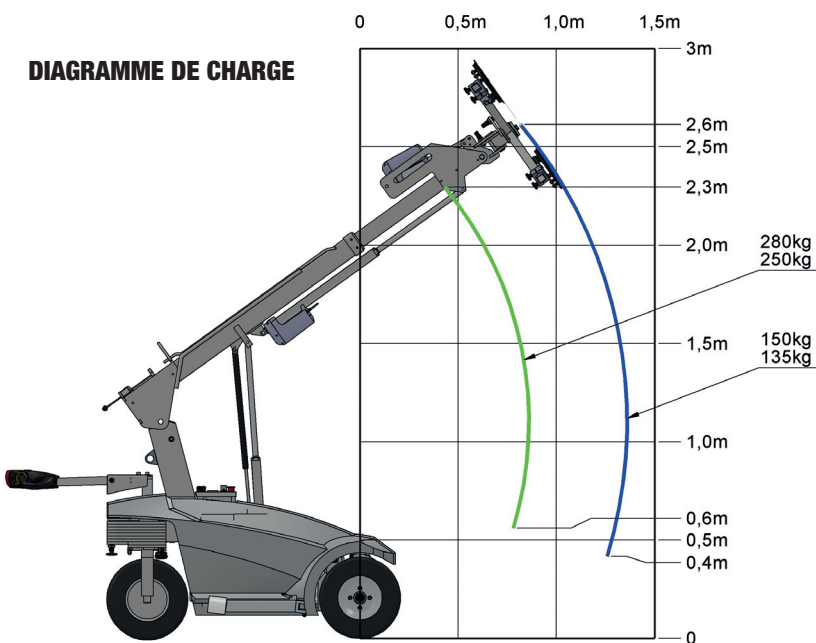


SÉCURITÉS ET FONCTIONNALITÉS

- Panneau de contrôle multi-fonctions
- Poignées de guidage ergonomiques
- Traction avant
- Batterie 24 volts
- Mouvements électriques puissants et millimétrés
- Vitesse de transport de 1 à 5 km/h
- Ventouses à double circuits de vide



R
a



Contre-poids repliable et amovible.